

# des villes plus intelligentes

**Jules Bois**

**Vice-président,**

**secteur public du Québec**

**Directeur, région de Québec**



# IBM dans le monde et ici au Québec

Atteint le cap des 100 ans  
Chiffre d'affaires de près de  
100 milliards US\$ (60% services)  
500 000 employés dans 170 pays

Bureaux à Montréal (1917),  
Québec, Rimouski, Bromont

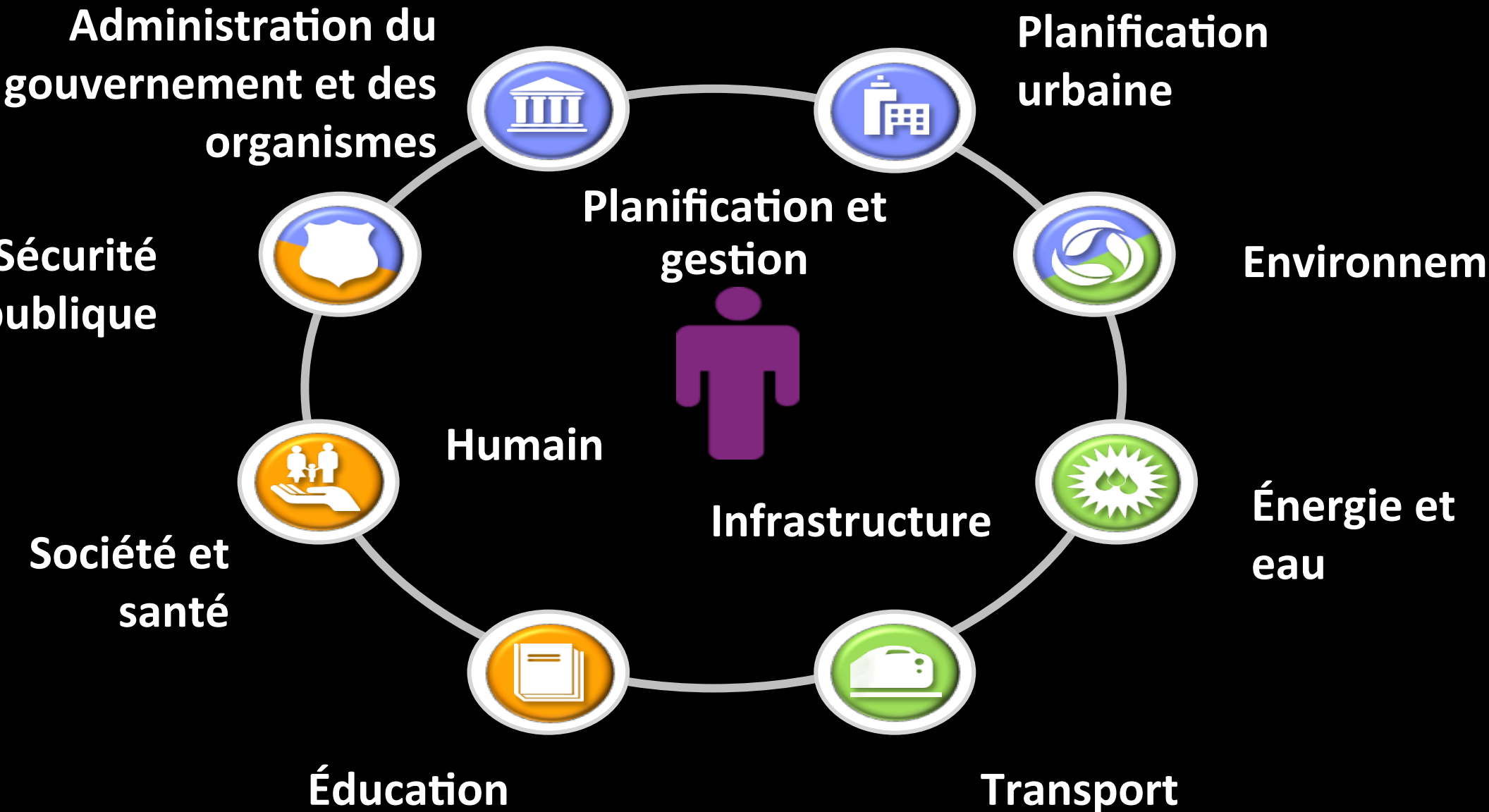
Pour sa population, le Québec  
a 2 fois plus de salariés IBM  
que les E.-U. et 4 fois plus  
que la France

En terme d'employés, IBM est  
la 2<sup>e</sup> plus grande entreprise multinationale  
non-canadienne établie au Québec  
après Rio Tinto Alcan

Le cas d'IBM à Bromont  
Mission mondiale d'IBM  
Exporte 600 – 700M\$ / an  
Clients: IBM, Microsoft, Cisco,  
Nintendo, Sony

IBM a investi près de 2 000 000 000 \$  
au Québec

urs dirigeants créent des occasions à partir des dures réalités d'a



s intelligentes sont des systèmes complexes de système

Technologie et le talent aident à favoriser l'innovation et à stimuler l'économie

Transformer l'**information**  
en connaissances



Intégrer les **systems**  
pour obtenir des  
résultats

ion provient de pratiquement partout

illiards

RFID

ans notre  
ans  
des  
es

**1 milliard**

De téléphones avec  
appareil photo capables  
de documenter des  
accidents, des  
préjudices et des crimes

**carré**

larité pour la prédiction de la  
ure peut être modélisé et

**85 %**

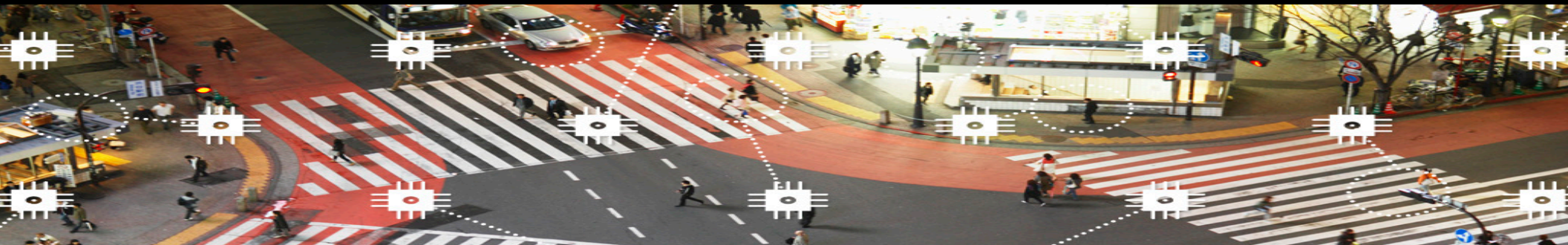
Des nouvelles  
automobiles contiendront  
des enregistreurs de  
données routières pour  
recueillir de l'information  
sur les déplacements

**1 pétaflop**

Ou un quadrillion d'opérations par  
seconde peut être calculé

**15 péta**

De nouve  
générées  
pouvant n  
gérées





# ment à changer, quelques exemples de résultats

eurs  
es

nergie

L'analyse prédictive a aidé à réduire le taux de criminalité

de **Richmond** de **40 %** en en un an.

L'analyse des données a aidé à réduire le taux de criminalité de **35 %** à New York.

À **Delft**, de prévision e des inond régions deltas son

Les écoles publiques du comté de Miami-Dade ont augmenté leurs résultats à l'échelle du conseil.

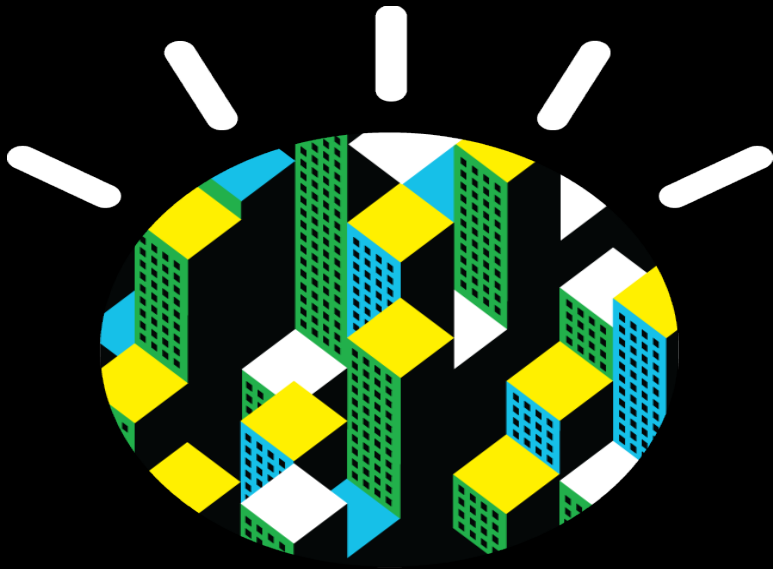
Au centre-ville de **Stockholm**, les systèmes de circulation intelligents ont permis de réduire de **20 %** la saturation.

IBM aide l'aéroport Schiphol d'**Amsterdam** à déplacer **20** millions de plus de bagages chaque année grâce à un système de bagages intelligent.

Les charge maximales de **15 %** aidé des fo ouest du P. communiqu avec le sys

ent

une planète plus intelligente, ville par ville...



**Merci!**